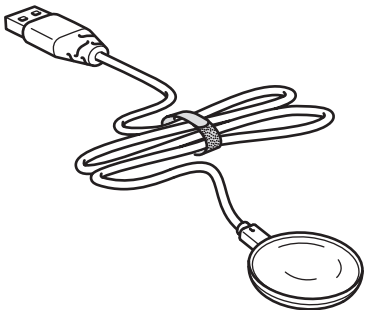


# STRIMSÄV



Design and Quality  
IKEA of Sweden

**English**

For indoor use only.

**English**

The light source of this luminaire is not replaceable; when the light source reaches its end of life the whole luminaire shall be replaced.

**English**

ONLY USE A SAFETY TRANSFORMER WITH A SELV OUTPUT AS A SUPPLY FOR THE PRODUCT.

**Deutsch**

Nur für den Gebrauch im Haus geeignet.

**Deutsch**

Das Leuchtmittel dieser Leuchte ist nicht auswechselbar. Wenn das Leuchtmittel verbraucht ist, muss das komplette Produkt entsorgt werden.



### **Deutsch**

NUR SICHERHEITSTRANSFORMATOR MIT SCHUTZKLEINSPANNUNG (SELV) ALS STROMQUELLE FÜR DIESES PRODUKT BENUTZEN.

### **Français**

Usage à l'intérieur uniquement.

### **Français**

La source lumineuse de ce luminaire n'est pas remplaçable; lorsque la source lumineuse atteint sa fin de vie, le luminaire entier doit être remplacé.

### **Français**

Utiliser uniquement un transformateur de sécurité avec une sortie de type SELV (Safety Extra Low Voltage - Très basse tension de sécurité) pour l'alimentation électrique de ce produit.



### **Nederlands**

Uitsluitend voor gebruik binnenshuis.

### **Nederlands**

De lichtbron in deze armatuur kan niet worden vervangen, dus wanneer de lichtbron verbruikt is, moet de hele armatuur worden vervangen.

### **Nederlands**

GEBRUIK VOOR DIT  
PRODUCT UITSLUITEND EEN  
VEILIGHEIDSTRANSFORMATOR  
EXTRA LAGE SPANNING (SELV) ALS  
STROOMBRON.

### **Dansk**

Kun til indendørs brug.

### **Dansk**

Pæren i denne lampe kan ikke udskiftes.  
Når pæren ikke længere fungerer, skal  
hele lampen udskiftes.



### **Dansk**

BRUG KUN EN  
SIKKERHEDSTRANSFORMER MED  
SELV-STIK SOM STRØMFORSYNING TIL  
PRODUKTET.

### **Íslenska**

Aðeins til nota innadyra.

### **Íslenska**

Ekki er hægt að skipta um ljósgjafa í  
þessum lampa. Þegar ljósgjafinn brennur  
út þarf að skipta út öllum lampanum.

### **Íslenska**

AÐEINS NOTA SPENNUBREYTI MEÐ  
ÖRYGGISSMÁSPENNU TIL AÐ TENGJA  
VÖRUNA.



## **Norsk**

Kun for innendørs bruk.

## **Norsk**

Lyskilden i denne armaturen er ikke utskiftbar. Når lyskilden når slutten av levetiden må hele armaturen skiftes ut.

## **Norsk**

BRUK KUN EN  
SIKKERHETSTRANSFORMATOR MED  
EKSTRA LAV SPENNING (SELV) SOM  
STRØMKILDE TIL PRODUKTET.

## **Suomi**

Vain sisäkäyttöön.

## **Suomi**

Tässä valaisimessa oleva valonlähde ei ole vaihdettavissa. Kun valonlähde tulee käyttöikänsä päähän, koko valaisin on vaihdettava uuteen.

## **Suomi**

KÄYTÄ TUOTTEEN VIRRANLÄHTEENÄ  
VAIN TURVAMUUNTAJAA, JOSSA ON  
SELV-ULOSTULO.



### **Svenska**

Endast för inomhusbruk.

### **Svenska**

Den här armaturens ljuskälla går inte att ersätta, så när ljuskällan är förbrukad ska hela armaturen ersättas.

### **Svenska**

ANVÄND ENBART EN  
SÄKERHETSTRANSFORMATOR MED  
SKYDDSKLENSPÄNNING (SELV) SOM  
STRÖMKÄLLA TILL PRODUKTEN.

### **Česky**

Pouze pro vnitřní použití.

### **Česky**

Žárovku u tohoto osvětlení nelze vyměnit; jakmile dojde žárovka na konec své životnosti, je potřeba vyměnit celé osvětlení.

### **Česky**

NA PODPORU VÝROBKU POUŽÍVEJTE  
POUZE BEZPEČNOSTNÍ TRANSFORMÁTOR  
S VÝSTUPEM SELV.



### **Español**

Para usar únicamente en el interior.

### **Español**

La fuente de luz de esta luminaria no es reemplazable. Cuando finalice la vida útil de la fuente de luz, se deberá reemplazar la luminaria por completo.

### **Español**

UTILIZAR ÚNICAMENTE UN TRANSFORMADOR DE SEGURIDAD CON SALIDA SELV (Safety Extra Low Voltage) COMO FUENTE DE ALIMENTACIÓN DEL PRODUCTO.

### **Italiano**

Solo per interni.

### **Italiano**

La fonte luminosa di questa illuminazione non può essere sostituita. Quando la fonte luminosa raggiunge il termine del suo ciclo di vita, l'intera illuminazione dev'essere sostituita.



**Italiano**

USA SOLO UN TRASFORMATORE  
CON DOPPIO ISOLAMENTO COME  
ALIMENTAZIONE ELETTRICA DEL  
PRODOTTO.

**Magyar**

Beltéri használatra.

**Magyar**

A lámpatestben található fényforrás  
nem cserélhető; amikor a fényforrás  
eléri élettartamának végét, az egész  
lámpatestet ki kell cserélni.

**Magyar**

CSAK BIZTONSÁGI TRANSZFORMÁTORT  
HASZNÁLJ A SELV KIMENETTEL A TERMÉK  
ELLÁTÁSÁHOZ.

**Polski**

Tylko do użytku w pomieszczeniu.

**Polski**

Źródło światła tej lampy nie jest wymienialne; w przypadku wyczerpania się źródła światła, wymianie podlega cała lampa.

**Polski**

DO ZASILANIA TEGO PRODUKTU  
NALEŻY STOSOWAĆ WYŁĄCZNIE  
TRANSFORMATOR BEZPIECZEŃSTWA Z  
NAPIĘCIEM SELV.

**Eesti**

Ainult sisetingimustes kasutamiseks.

**Eesti**

Selle valgusti valgusallikas ei ole asendatav; kui valgusallikas töö lõpetab, tuleb valgusti välja vahetada.

**Eesti**

KAUTAGE SELV VÄLJUNDIGA  
OHUTUSTRAFOT TOOTE TOITENA.



### **Latviešu**

Lietošanai tikai iekštelpās.

### **Latviešu**

Šīs lampas gaismas avots nav nomaināms - kad gaismas avots izdeg, jānomaina visa lampa.

### **Latviešu**

IERĪCES DARBĪBAI LIETOJIET DROŠĪBAS TRANSFORMATORU AR DROŠĪBAS SPRIEGUMA IZEJU.

### **Lietuvių**

Skirta naudoti tik viduje.

### **Lietuvių**

Šviestuve įrengto šviesos šaltinio negalima pakeisti, todėl pasibaigus jo naudojimo laikui – pakeiskite šviestuvą nauju.

### **Lietuvių**

NAUDOKITE TIK MAŽOS, SAUGIOS ĮTAMPOS TRANSFORMATORIŲ (SELV).



### **Portugues**

Apenas para usar no interior.

### **Portugues**

A fonte de iluminação desta luminária não é substituível: quando a sua vida útil termina, todo o produto deve ser substituído.

### **Portugues**

USE APENAS UM TRANSFORMADOR DE SEGURANÇA COM SAÍDA SELV ENQUANTO ALIMENTAÇÃO DO PRODUTO.

### **Româna**

Se folosește doar la interior.

### **Româna**

Becul nu poate fi înlocuit; atunci când este nevoie, înlocuieste corpul de iluminat.

### **Româna**

FOLOSEȘTE DOAR UN TRANSFORMATOR CA SURSĂ DE ALIMENTARE PENTRU PRODUS.



### **Slovensky**

Iba na vnútorné použitie.

### **Slovensky**

Žiarovka v tomto osvetlení nieje nahraditeľná. Keď prestane svietiť svetlo, celá žiarovka musí byť vymenená.

### **Slovensky**

S VÝROBKOM POUŽÍVAJTE LEN BEZPEČNOSTNÉ SELV TRAFO.

### **Български**

Само за употреба на закрито.

### **Български**

Светлинният източник в това осветително тяло не може да се подменя - в края на периода на експлоатация цялата лампа трябва да бъде сменена.

### **Български**

Използвайте само безопасен трансформатор със свръхниско напрежение за хранване на продукта.



### **Hrvatski**

Samo za upotrebu u zatvorenom prostoru.

### **Hrvatski**

Izvor svjetla u ovom rasvjetnom tijelu ne može se zamijeniti; po prestanku rada izvora svjetla, zamijeniti cijelo rasvjetno tijelo.

### **Hrvatski**

KORISTITE SAMO SIGURNOSNI TRANSFORMATOR SA SELV IZLAZOM ZA PUNJENJE PROIZVODA.

### **Ελληνικά**

Για εσωτερική χρήση, μόνο.

### **Ελληνικά**

Η πηγή φωτός που περιέχεται σε αυτό το φωτιστικό δεν μπορεί να αντικατασταθεί: όταν η πηγή φωτός φτάσει στο τέλος της ζωής της θα πρέπει να αντικατασταθεί ολόκληρο το φωτιστικό.



### **Ελληνικά**

ΧΡΗΣΙΜΟΠΟΙΗΣΤΕ ΜΟΝΟ ΕΝΑΝ ΜΕΤΑΣΧΗΜΑΤΙΣΤΗ ΑΣΦΑΛΕΙΑΣ ΜΕ ΚΥΚΛΩΜΑ SELV ΩΣ ΠΑΡΟΧΗ ΓΙΑ ΤΟ ΠΡΟΪΟΝ.

### **Русский**

Для использования только в помещении.

### **Русский**

Источник света в этом светильнике не подлежит замене. Когда закончится срок службы источника света, светильник необходимо заменить.

### **Русский**

ПРИ ПОДКЛЮЧЕНИИ ЭТОГО ИЗДЕЛИЯ К СЕТИ ИСПОЛЬЗУЙТЕ ТРАНСФОРМАТОР БЕЗОПАСНОСТИ С ВЫХОДОМ БЕЗОПАСНОГО СВЕРХНИЗКОГО НАПРЯЖЕНИЯ.



### **Українська**

Лише для використання у приміщенні.

### **Українська**

Джерело світла цього світильника не підлягає заміні. Після закінчення терміну роботи джерела світла світильник необхідно замінити.

### **Українська**

ДЛЯ ПІДКЛЮЧЕННЯ ЦЬОГО ВИРОБУ ДО МЕРЕЖИ ЗАВЖДИ ВИКОРИСТОВУЙТЕ ТРАНСФОРМАТОР БЕЗПЕКИ ІЗ ВИХОДОМ БЕЗПЕЧНОЇ НАДНИЗЬКОЇ НАПРУГИ (БННН).

### **Srpski**

Isključivo za upotrebu u zatvorenom prostoru.

### **Srpski**

Svetlosni izvor ove svetiljke nije zamenljiv; kada svetlosni izvor prestane da radi, mora se zameniti cela svetiljka.



**Srpski**

Za napajanje proizvoda upotrebljavaj samo sigurnosni transformator sa SELV izlazom.

**Slovenščina**

Samo za uporabo v zaprtih prostorih.

**Slovenščina**

Svetlobnega vira v tem izdelku ni mogoče zamenjati; ko življenjska doba svetlobnega vira poteče, je treba zamenjati celotno svetilko.

**Slovenščina**

ZA NAPAJANJE IZDELKA UPORABLJAJ LE VARNOSTNI TRANSFORMATOR ZA VZPOSTAVITEV VARNOSTNE MALE NAPETOSTI (SELV).



### **Türkçe**

Sadece iç mekan kullanımı içindir.

### **Türkçe**

Bu lambanın ampulü değiştirilemez; ampulün kullanım ömrü bittiğinde, lambanın tümü değiştirilmelidir.

### **Türkçe**

BU ÜRÜN İÇİN GÜÇ KAYNAĞI OLARAK SADECE EKSTRA DÜŞÜK VOLTAJA SAHİP GÜVENLİK TRANSFORMATÖRÜ KULLANINIZ.

### **中文**

仅供室内使用。

### **中文**

该照明装置内的光源不可替换，若光源无法继续使用，必须更换整个照明装置。

### **中文**

仅能使用安全变压器（SELV输出），供应产品电源。



### 繁中

僅適用於室內。

### 繁中

本燈具的光源不可更換；當光源達到壽命盡頭時，需更換整個燈具

### 繁中

僅能使用安全變壓器(SELV輸出)，供應產品電源。

### 한국어

실내 전용

### 한국어

본 제품의 전등은 교체할 수 없습니다. 전구의 수명이 다한 경우에는 제품을 교체해야 합니다.

### 한국어

안전 초저전압(SELV) 출력 어댑터만 사용하세요.



**日本語**  
室内専用

**日本語**  
本製品の光源は交換できません。光源が寿命を迎えたら、本体ごと交換してください。

**日本語**  
付属のSELV出力のACアダプター以外は使用しないでください。

**Bahasa Indonesia**  
Untuk kegunaan dalam bangunan saja.

**Bahasa Indonesia**  
Bohlam di dalam lampu ini tidak dapat diganti; ketika bohlam sudah mati, lampu harus diganti.

**Bahasa Indonesia**  
HANYA GUNAKAN TRAFU PENGAMAN DENGAN SELV OUTPUT SEBAGAI SUPLAI PRODUK.



### **Bahasa Malaysia**

Untuk kegunaan dalam bangunan sahaja.

### **Bahasa Malaysia**

Sumber cahaya sistem lampu tidak boleh diganti; apabila hayat sumber cahaya berakhir, seluruh sistem lampu akan diganti.

### **Bahasa Malaysia**

HANYA GUNAKAN TRANSFORMER KESELAMATAN DENGAN OUTPUT SELV SEBAGAI BEKALAN UNTUK PRODUK TERSEBUT.

**عربي**  
للإستخدام الداخلي فقط.

**عربي**  
مصدر الضوء لهذا المصباح غير قابل للاستبدال؛  
عندما يصل مصدر الضوء إلى نهاية عمره  
الافتراضي يجب تغيير المصباح بالكامل.

**عربي**  
استخدم فقط محول أمان مع مخرج ذو فولتية  
منخفضة جداً كمصدر طاقة للمنتج.

**ไทย**

สำหรับใช้ในอาคารเท่านั้น

**ไทย**

หลอดไฟเป็นแบบเปลี่ยนไม่ได้ เมื่อหลอดไฟหมดอายุการใช้งาน จำเป็นต้องเปลี่ยนคอมไฟใหม่

**ไทย**

เพื่อความปลอดภัย ใช้หม้อแปลงไฟฟ้าที่ใช้แรงดันไฟฟ้าต่ำพิเศษชั้นปลอดภัย (SELV) เท่านั้น

**Tiếng Việt**

Chỉ phù hợp để dùng trong nhà.

**Tiếng Việt**

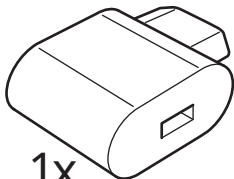
Không thể thay thế nguồn sáng của đèn; khi đèn hết tuổi thọ sử dụng, phải vứt bỏ toàn bộ đèn.

**Tiếng Việt**

CHỈ DÙNG MÁY BIẾN ÁP AN TOÀN CÓ ĐẦU RA ĐIỆN ÁP CỰC THẤP AN TOÀN (SELV) ĐỂ CUNG CẤP ĐIỆN CHO SẢN PHẨM.







1x



1x



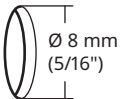
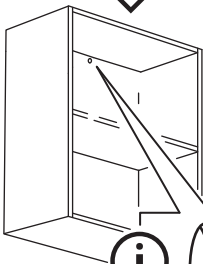
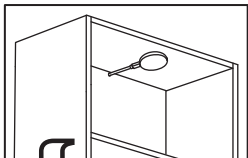
1x

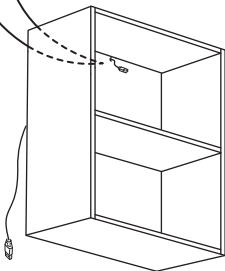
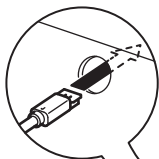
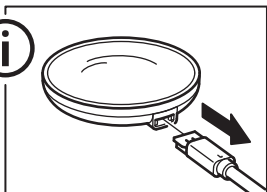


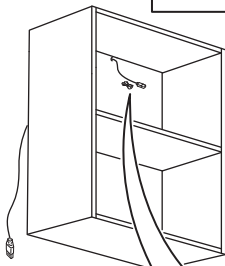
5x

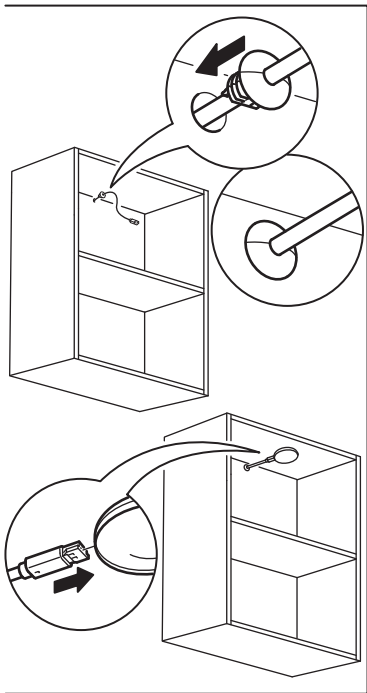


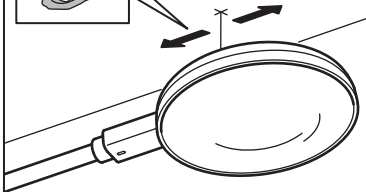
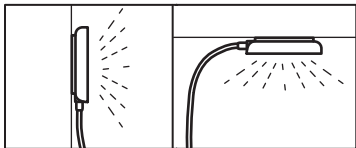
5x



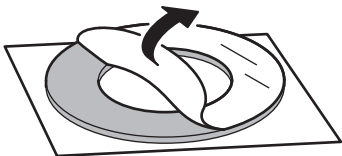




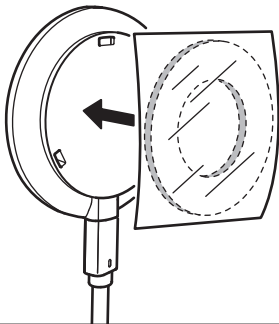


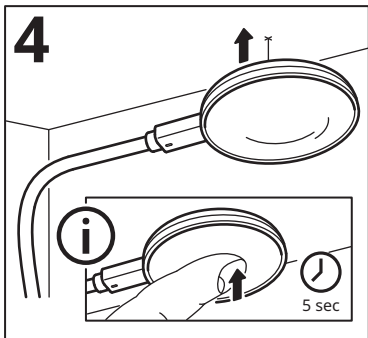
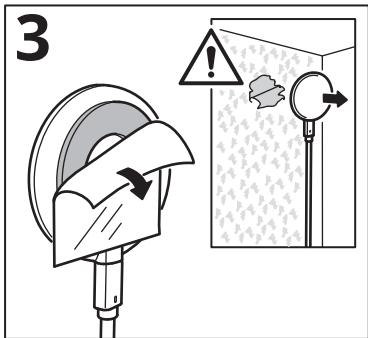


1



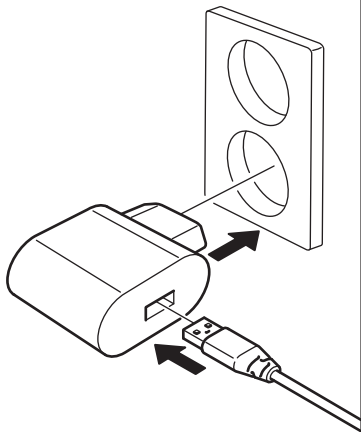
2



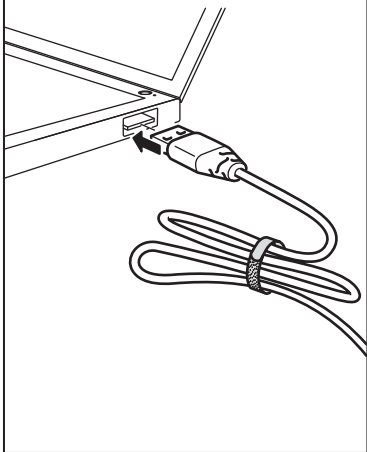
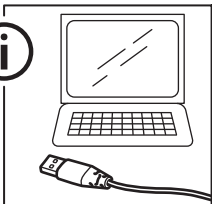


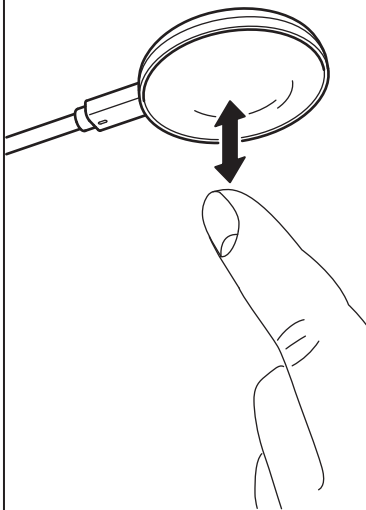
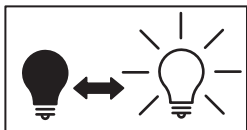


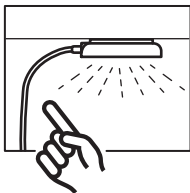
**5**



6







5x

